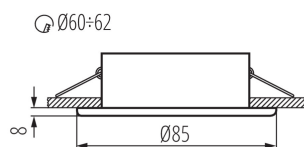
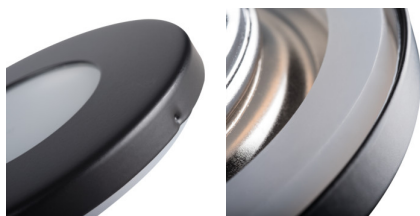


Oprawa sufitowa punktowa

5905339325013

IP
44/20



Kanlux MARIN to niewielki szczelne oprawy sufitowe, których możemy użyć w miejscach o podwyższonej wilgoci. Swobodnie możemy je umieścić w łazience nad lustrem, w kuchni czy w pralni.

DANE OGÓLNE:

Kolor: czarny mat
Konieczność stosowanie lamp samoekranujących: tak
Miejsce montażu: do wbudowania w sufit
Miejsce zastosowania: wewnątrz i na zewnątrz
Minimalna odległość od oświetlanego obiektu: 0,5m
Wymienne źródło światła: tak
Wyrób nie nadający się do okrywania materiałem termoizolacyjnym: tak
Źródło światła w komplecie: nie
Wysokość [mm]: 37
Średnica [mm]: 85
Otwór montażowy [mm]: Ø60-62
Długość przewodu [m]: 0.12

DANE TECHNICZNE:

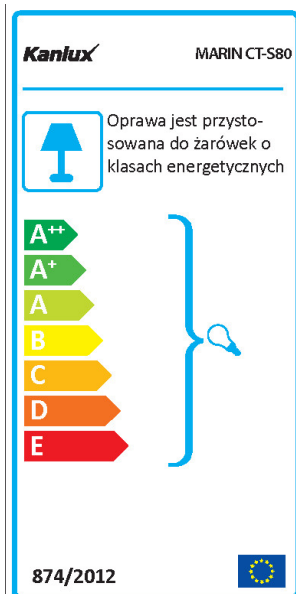
Napięcie znamionowe [V]: 12 AC; 12 DC
Moc maksymalna [W]: max 35
Klasa ochronności przed porażeniem elektrycznym: III
Źródło światła: MR16
Trzonek: Gx5,3
Oprawa jest przystosowana do źródeł światła o klasach energetycznych: A++,A+,A,B,C,D,E
Materiał obudowy: stal
Rodzaj przyłącza: wolne końce przewodów
Przekrój przewodu [mm²]: 0.75
Stopień IP: 44/20

DANE LOGISTYCZNE:

Jednostka miary: sztuka
Jak pakowane: 50
Ilość sztuk w opakowaniu pośrednim: 1
Ilość sztuk w opakowaniu zbiorczym: 50
Masa jednostkowa netto [g]: 100
Gramatura [g]: 128
Długość opakowania jednostkowego [cm]: 8.5
Szerokość opakowania jednostkowego [cm]: 4
Wysokość opakowania jednostkowego [cm]: 8.5
Waga kartonu [kg]: 6.4
Szerokość kartonu [cm]: 22

32501 MARIN CT-S80-B

Oprawa sufitowa punktowa



Wysokość kartonu [cm]: 19

Długość kartonu [cm]: 44

Objętość kartonu [m³]: 0.018392

